

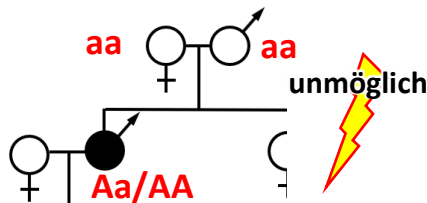
DAS ERBE DER KÖNIGIN VICTORIA

1. Bevor Du den Infotext liest, betrachte den Stammbaum der Königin Victoria (s. Link oben). Rot markiert sind Personen, die an der „Bluterkrankheit“ leiden. Ihnen fehlt ein Stoff (Gerinnungsfaktor VIII) der dazu führt, dass Blut bei einer Verletzung gerinnt. Personen mit dieser Krankheit sind der ständigen Gefahr ausgesetzt auch bei kleinen Verletzungen große Mengen Blut zu verlieren und unter Umständen zu sterben. Die Erklärung für die rosa markierten Personen folgt später. Phänotypisch sind sie gesund. Suche nach einer Auffälligkeit in diesem Stammbaum! Formuliere diese Auffälligkeit!

Es sind ausschließlich Männer von der Krankheit betroffen.

3. Analysiere den Modell-Stammbaum: Zeige unter Verwendung von Genotypen, dass man eine aus dem Unterricht bekannten Erbgangsvariante ausschließen kann!

An der obersten Stelle ist ein Ausschluss der dominanten Vererbung des Merkmals möglich:



4. Gib im Modell-Stammbaum alle möglichen Genotypen für die mit ① – ④ gekennzeichneten Personen an!

